

ビフィズス菌

「BB-12™」

生きて奥まで届くビフィズス菌

ビフィズス菌は口から摂取した場合、

胃酸のような強酸性の中を通過して、腸まで届かせる必要があります。

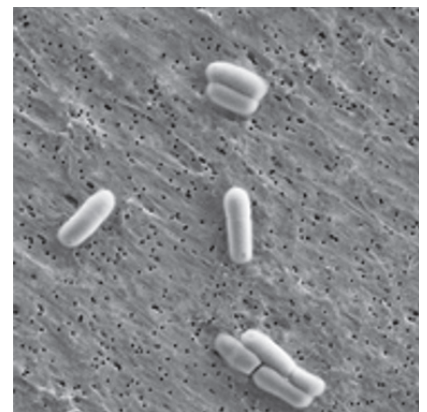
ビフィズス菌「BB-12™」は耐酸性を持っており、生きたまま腸まで届くというデータがあるため、今まで摂取したビフィズス菌や乳酸菌が生きてお腹に届いていないと感じる方にオススメです。

基本情報

| 菌株 | 製品名 | 菌数 | 包装 |
|----------------|---------------------------------|------------|--------|
| ビフィズス菌、BB-12™株 | Probio-Tec® BB-12® Blend-100 V1 | 1000億cfu/g | 5kg×1袋 |

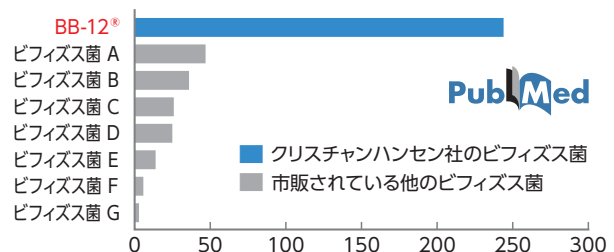
- 学名 : Bifidobacterium animalis subsp. lactis, BB-12™
- クリスチャンハンセン社のカルチャーコレクションの1つ
- 1980年代から食品およびサプリメント用に使用
- 世界で最も論文化されているビフィズス菌⁽¹⁾
- 最も育児粉乳に採用されているビフィズス菌
- 胃酸および胆汁酸に強く、生きて腸まで届く
- 国内の特定保健用食品への採用実績多数
- 乳幼児から高齢者まで、幅広い世代での研究実績がある

Source : Number of article hits found in PubMed database as of Juli 2011



世界で最も研究され、認められた ビフィズス菌「BB-12™」

世界で最も論文に掲載されているビフィズス菌で科学の世界ではちょっとしたヒーローです。



特定保健用食品や機能性表示食品に多数採用

ビフィズス菌「BB-12™」は、特定保健用食品や機能性表示食品として多くの実績があり、消費者へ広く浸透しています。

特定保健用食品の表示例

「生きて腸まで届くビフィズス菌 BB-12の働きで、腸内環境を改善しおなかの調子を整えます。」



摂取目安量

「10億 cfu/日 (発酵乳として、1本または80～100g)」

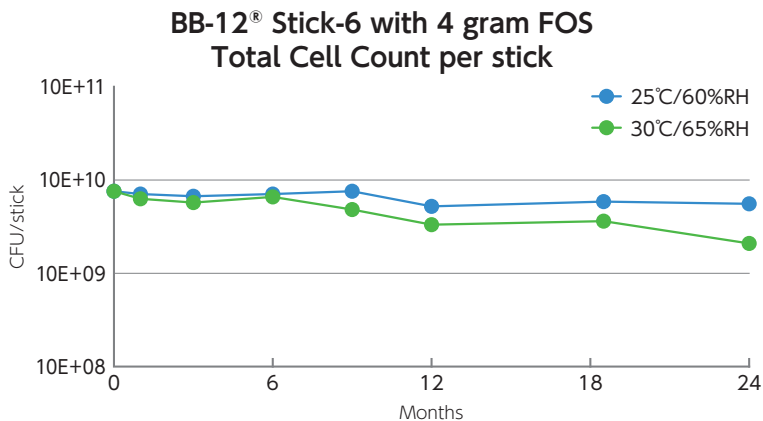
機能性表示食品の表示例

「本品にはビフィズス菌BB-12 (B. animalis) が含まれます。ビフィズス菌BB-12 (B. animalis) は、生きて腸まで届くことで腸内環境を改善し (善玉菌であるビフィズス菌や乳酸菌を増やし、悪玉菌を減らす)、便通を改善する機能があることが報告されています。」

「本品にはビフィズス菌BB-12 (B.lactis) が含まれます。ビフィズス菌BB-12 (B.lactis) は、生きて腸まで届くことで腸内環境を改善し、便通を改善する機能があることが報告されています。」

世界で認められた、安全性と信頼性

粉ミルクから食品まで多くの製品に採用されており、世界各国で安全性と信頼性が認められています。



| Months | Water activity | |
|--------|----------------|--------------|
| | 25°C / 60%RH | 30°C / 65%RH |
| 0 | 0.12 | 0.12 |
| 1 | 0.17 | 0.17 |
| 3 | 0.18 | 0.15 |
| 6 | 0.14 | 0.13 |
| 9 | 0.11 | 0.11 |
| 12 | 0.12 | 0.13 |
| 18.5 | 0.13 | 0.13 |
| 24 | 0.19 | 0.13 |



「BB-12™」はクリスチャンハンセン社の商標です。商標を利用される際は、ご契約が必要となります。

**製品に関するご相談は下記へ
お気軽にお問い合わせ下さい**

発行元：帝人株式会社

素材問い合わせ先：機能性食品素材事業推進班

TEL：03-3506-4129 メールアドレス：daicho@teijin.co.jp